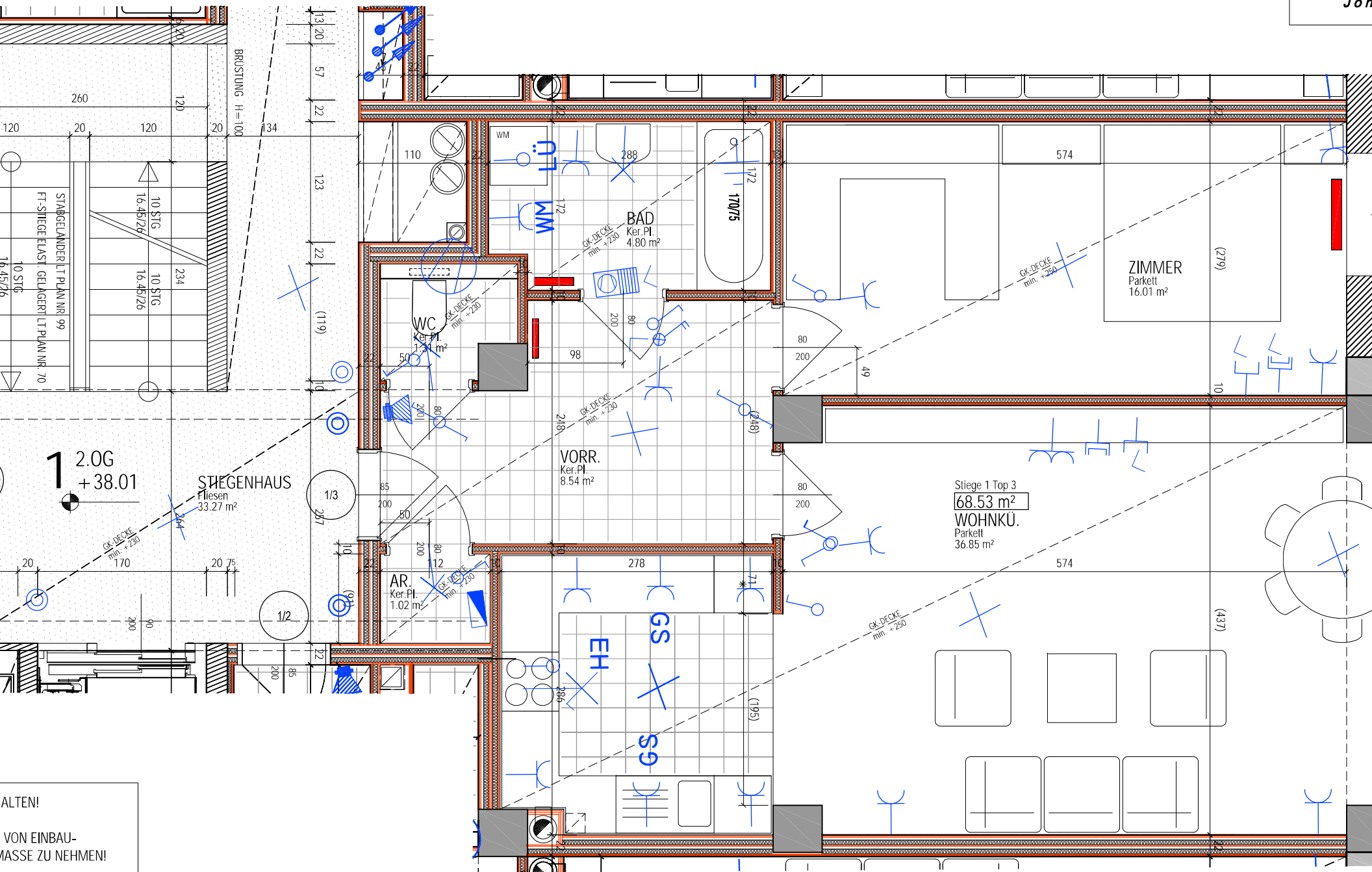


68.53 m²

- GERÄTEANSCHLUSS LÜFTER
- LEERVERROHRUNG
- HEIZKÖRPER

- WANNEBEREIDUNG
- VERTEILER/SICHERUNGSKASTEN
- HEIZLÜFTER



1 2.OG
+38.01

STIEGENHAUS
Fliesen
33.27 m²

VORR.
Ker.Pl.
8.54 m²

Stiege 1 Top 3
68.53 m²
WOHNKÜ.
Parkett
36.85 m²

BAD
Ker.Pl.
4.80 m²

WC
Ker.Pl.
1.02 m²

AR.
Ker.Pl.
1.02 m²

ZIMMER
Parkett
16.01 m²

ALTEN!
VON EINBAU-
MASSE ZU NEHMEN!
AN AUSSENWÄNDE
SCHIMMELBILDUNG!

