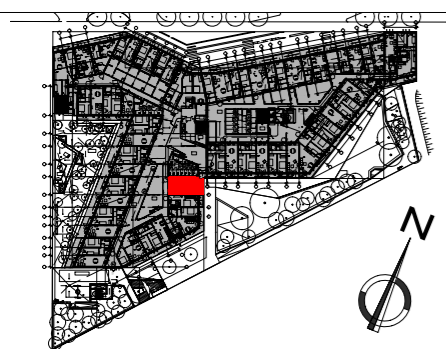


M 1:50



LEGENDE

- FLA Fortluftautomat (Küchen-/Bad-/WC-Lüftung)
- GS Geschirrspüler H = 15 cm
- DA Dunstabzug (Umluft) H = 210 cm
- KS Kühlschrank H = 15 cm
- WM Waschmaschine H = 35 cm
- STH Sturzhöhe
- RPH Rohparapethöhe
- DK Drehkipp-Flügel
- D Drehflügel
- BE Bodeneinlauf

- Heizkörper+Thermostatkopf (Darstellung symbolisch)
- Zulufoelement WDB Ø 15

ELEKTROLEGENDE

- Wandleuchte
- Lichtauslass Decke
- Lichtauslass Wand H = 190 cm
- Lichtauslass Wand direkt schaltbar H = 160 cm
- Lichtauslass Wand direkt schaltbar über Tür (WC, AR) H = 230 cm
- Ausschalter H = 105 cm
- Serienschalter H = 105 cm
- Wechselschalter H = 105 cm
- Doppelwechselschalter H = 105 cm

- Taster ohne Glühlampe H = 105 cm
- Taster mit Glühlampe H = 105 cm
- Schukosteckdose H = 35 cm
- Schukosteckdose Küche (Arbeitsfläche) H = 105 cm
- Schukosteckdose mit Klappdeckel H = 35 cm
- Schukosteckdose 2-fach H = 35 cm
- Schukosteckdose 2-fach Küche (Arbeitsfläche) H = 105 cm

- Anschlussdose SAT H = 35 cm
- Anschlussdose Kabel H = 35 cm
- Anschlussdose (Telekom) H = 35 cm
- E-Herd Anschluss H = 15 cm
- Potentialausgleich Badewanne
- FTS Freilauf-Türschliesser
- LD Leerdose abgedeckelt
- LD SAT Leerdose SAT/IT abgedeckelt

- Optischer Rauchmelder
- Wärmemelder (HEIM)
- Rauchwarnmelder (batteriebetrieben)
- Elektro-Verteiler (UV-Top) OK = 160 cm
- IT-Verteiler (IT-Top) OK = 160 cm
- Gegensprechanlage H = 150 cm

ÄNDERUNGEN WÄHREND DER BAUPHASE SIND MÖGLICH! ALLE MASSE SIND PLANMASSE. NATURMASSE NEHMEN! DIE DARGESTELLTE MÖBLIERUNG IST NUR EIN VORSCHLAG UND NICHT VERTRAGSGRUNDLAGE

22.05.2012

FICKEYSSTRASSE 7, 1110 WIEN
STG 2 TOP 93 6.OG

WOHNFL	84.80 m ²
LOGGIA	11.28 m ²
GESAMT	96.08 m ²
TERRASSE	0.50 m ²

bwsg **BWS**
 Gemeinnützige allg. Bau-Wohn-u. Siedlungsgen. Gen. m.b.H.
 1050 Wien, Margaretenrgütel 36-40
 Tel.: +43(1) 546 08-0 Fax: +43(1) 544 31 60
 E-Mail: info@bwsg.at www.bwsg.at