



Gemeinnützige allg. Bau-, Wohn- und Siedlungsgenossenschaft

SOCKELSANIERUNG ROBERT BLUM GASSE

1200 Wien Robert Blum-Gasse 1-3
KG 01620 Brigittenau, EZ 5005 Griegstraße 2

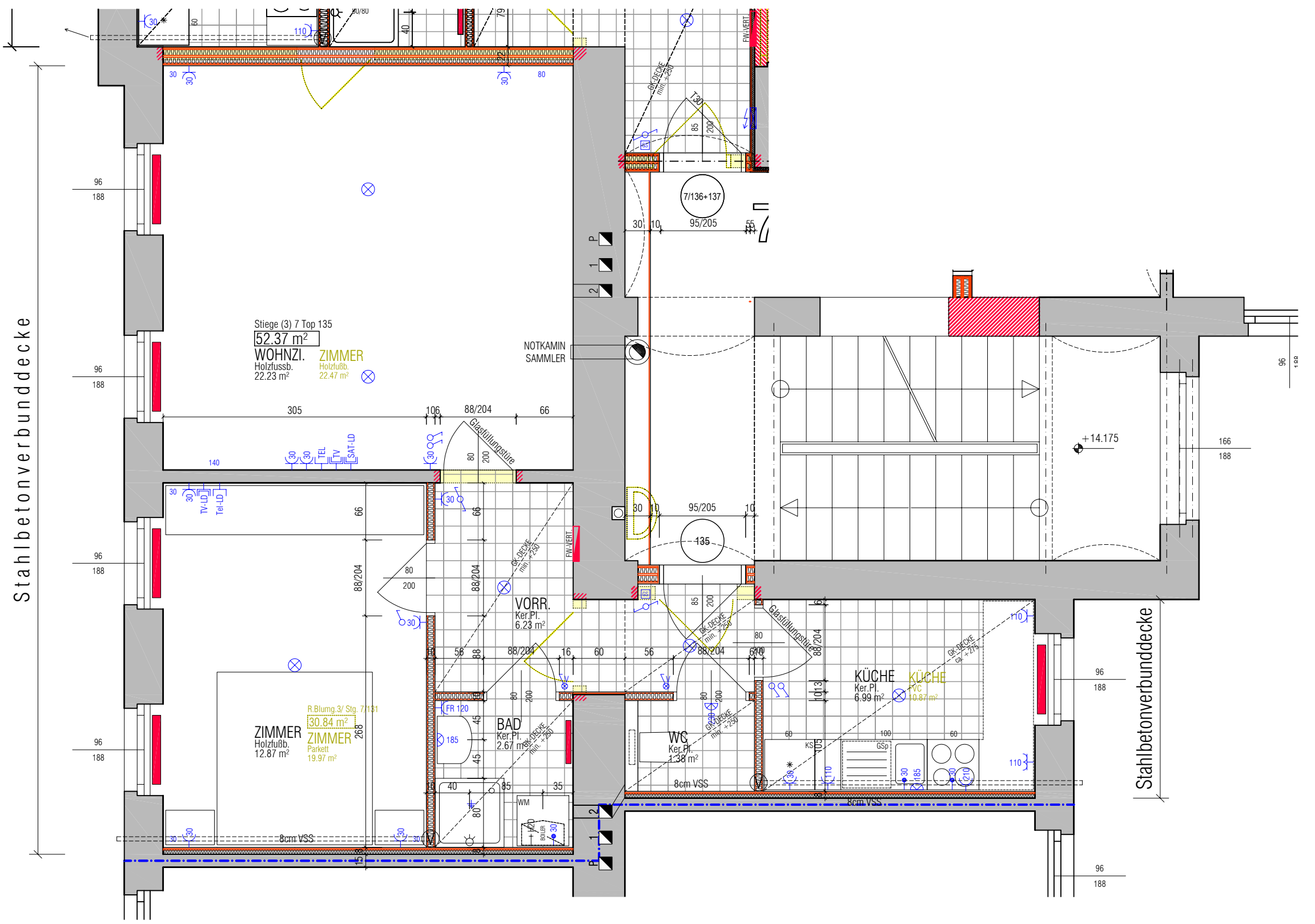
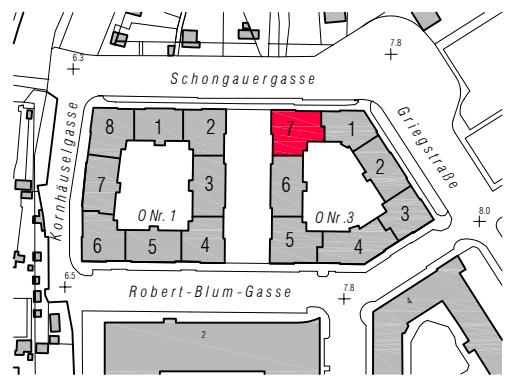
Plan Stiege 3(7)4
Parie Stock

POLIERPLAN

STANDARDANHEBUNG
WOHNUNGSZUSAMMENLEGUNG

135

ETAPPE 1 LEERWOHNUNG



GSD Gesellschaft für Stadt- und Dorferneuerung Ges.m.b.H.
1100 Wien, Muhrengasse 11, 606 29 12

BEARB.: BROER WIEN, AM M=1:50 2007.01.17