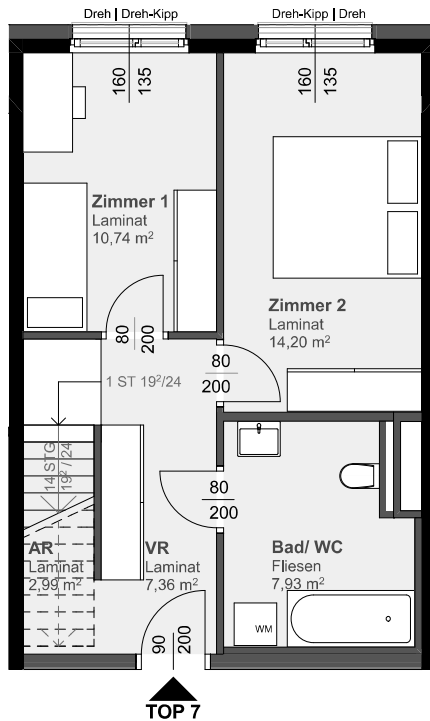


# Wohnbau BWS

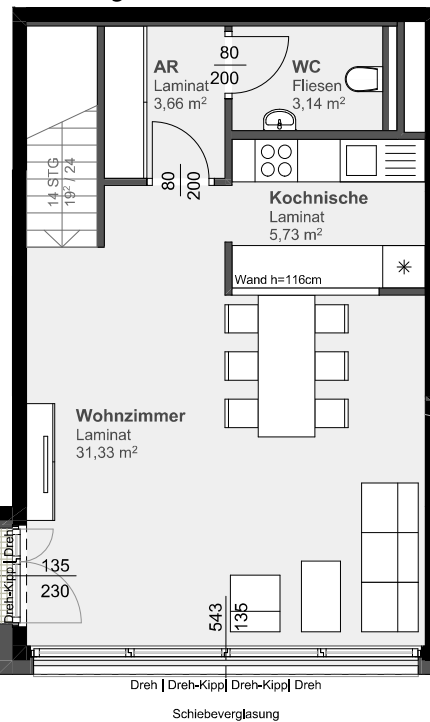
Eggenberger Gürtel 50, 52, 52a, 52b, 54, 54a, 56, 56a, 56b, 56c; 8020 Graz



## 2. Obergeschoß



## 3. Obergeschoß



Hinsichtlich der Ausstattung gilt ausschließlich die jeweils aktuelle Bau- und Ausstattungsbeschreibung. Bei Dunstabzugshauben nur Umluft möglich. Für Einbaumöbel müssen Naturmaße genommen werden. Alle Quadratmeterangaben sind nach Rohbaumaßen gerechnet. Geringfügige m<sup>2</sup>-Abweichungen in der Ausführungsphase sind auf Grund von Bautoleranzen möglich. Die dargestellte Einrichtung ist nur ein Vorschlag und wird nicht mitgeliefert. Änderungen während der Bauausführung vorbehalten.



## Bauteil Ost

Eggenberger Gürtel Nr. 56, 56a, 56b, 56c

2. / 3. Obergeschoß

**56** **TOP 7**  
**3 Zimmer Wohnung** **Typ C2**

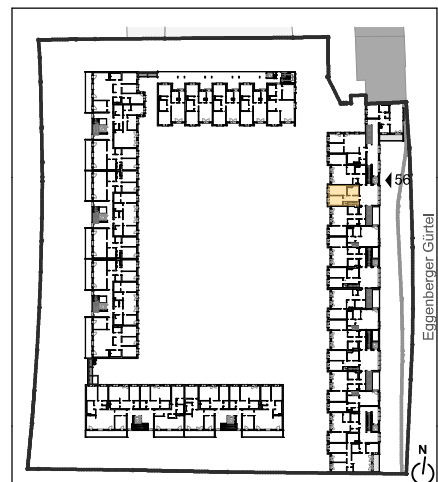
Wohnnutzfläche: 97,08 m<sup>2</sup>

davon WNF beheizt: 87,08 m<sup>2</sup>

Raumliste	m <sup>2</sup>
AR	2,99
Bad/ WC	7,93
VR	7,36
Zimmer 1	10,74
Zimmer 2	14,20
AR	3,66
Kochnische	5,73
WC	3,14
Wohnzimmer	31,33

Loggia 10,00

Kellerabteil vorhanden



**kirsch zt gmbh**

schwedenplatz 2/64 - A\_1010 wien  
tel: +43\_[0]1\_8901010 fax: dw19  
mobil: +43\_[0]650\_6455977  
email: office@clemenskirsch.at  
www.clemenskirsch.at

**bwsg**  
besser wohnen seit Generationen

BWS  
Gemeinnützige allgemeine Bau-, Wohn- und Siedlungsgenossenschaft registrierte Ges.m.b.H.

BWST  
Gemeinnützige Wohn- und Siedlungsgesellschaft Bauen und Wohnen Steiermark Ges.m.b.H.  
Münzgrabenstraße 36/9  
8010 Graz  
T +43 316 40 12 67

**VERGABEPLAN**

Stand 23.05.2019