

Gretls Garten - Wohnen beim Badeteich Hirschstetten



Ihre Ansprechpartnerin
Isabella Jindracek
i.jindracek@bwsg.at
www.bwsg.at/

BWS-Gruppe

BWS gemeinn. Gen.m.b.H.
WBG Ges.m.b.H. Wien
BWSt gemeinn. Ges.m.b.H.
BWS Ges.m.b.H.

Gretls Garten - Wohnen beim Badeteich Hirschstetten



Lage

In der Donaustadt entsteht ein besonders attraktives Stadtquartier mit Wohnungen, Geschäften, Lokalen, Freiraum und zahlreichen Gemeinschafts- und Mobilitätsangeboten. Auch die Natur kommt nicht zu kurz, denn in unmittelbarer Nähe befindet sich der Badeteich Hirschstetten sowie die gleichnamigen, weitläufigen Blumengärten. Hinsichtlich der öffentlichen Anbindung gibt es zahlreiche Optionen: Die U2 (Haltestelle Hausfeldstraße) erreicht man fußläufig innerhalb von zehn Minuten. Die Haltestelle der Straßenbahn-Linie Prinzgasse ist 350 Meter entfernt; die Buslinien 85A und 95 A (Haltestelle Pirquetgasse) 150 Meter. In 300 bzw. 350 Metern Entfernung befinden sich die Buslinien 95B und 97 A (Haltestelle Zanggasse). Und wer mag, ist innerhalb von 20 Minuten in der Wiener Innenstadt.

Beschreibung

[Frühlingsaktion bis 30.6: Bei Wohnkauf 6,5 % Nebenkosten und 1,1 % Eintragungsgebühr** sparen!](#)

Sichern Sie sich jetzt Ihre Wohnung in Gretls Garten

Am ruhigen, grünflächigen Rand des neuen Stadtquartiers gelegen, entsteht „Gretls Garten“: Bei dem Wohnobjekt mit 118 frei finanzierten Eigentumswohnungen ist der Name Programm, denn die großzügigen Wohneinheiten verfügen alle über Freiflächen: Neben Balkonen, Loggien und Terrassen besteht auch die Möglichkeit, eine Eigentumswohnung mit einem kleinen aber feinem Eigengarten zu erwerben.

Der Familientraum von Wohnen in Wien und im Grünen ist näher als Sie denken ...

BWS-Gruppe

BWS gemeinn. Gen.m.b.H.
WBG Ges.m.b.H. Wien
BWSt gemeinn. Ges.m.b.H.
BWS Ges.m.b.H.

Triester Straße 40/3/1 • 1100 Wien
www.bwsg.at

Eckdaten

Wohnfläche:	ca. 60,22 m ²	Nutzungsart:	Wohnen, Gewerbe
Nutzfläche:	ca. 65,21 m ²	Schlüsselfertig:	Ja
Gartenfläche:	ca. 23,58 m ²	Beziehbar:	Herbst 2024
Kellerfläche:	ca. 3,12 m ²	Eigentumsform:	Wohnungseigentum
Terrassenfläche:	ca. 26,71 m ²	Mobiliar:	Bad
Loggiafläche:	ca. 4,99 m ²	Heizung:	Fernwärme, Fußbodenheizung
Etage:	EG / Erdgeschoß	Bauart:	Neubau
Zimmer:	2	Zustand:	Erstbezug
Bäder:	1	Baujahr:	2024
WCs:	1	Energieausweis	
Gärten:	1	Gültig bis:	28.11.2029
Keller:	1	HWB:	B 35,09 kWh/m ² a
Garagen:	1	fGEE:	A 0,73

Ausstattung

Boden:	Fliesen, Fertigparkett	Extras:	Fahrradraum, Kinderspielplatz
Fahrstuhl:	Personenaufzug		

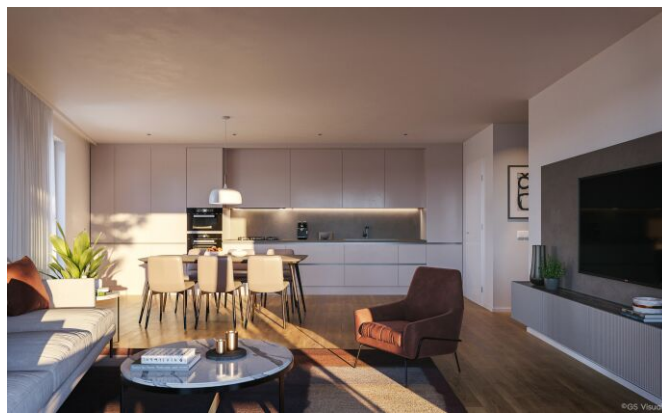
Preisinformationen

Kaufpreis:	345.562,00 €	Grundbucheintragungsgebühr:	1,1 %
Kaufpreis pro m ² :	5.299,22 €	Grunderwerbsteuer:	3,5 %
Betriebskosten:	115,18 €	Provision:	Provisionsfrei
Reparaturrücklage:	7,09 €		
Umsatzsteuer:	11,52 €		
Monatliche Gesamtbelastung:	133,79 €		

BWS-Gruppe

BWS gemeinn. Gen.m.b.H.
WBG Ges.m.b.H. Wien
BWSt gemeinn. Ges.m.b.H.
BWS Ges.m.b.H.

Weitere Fotos



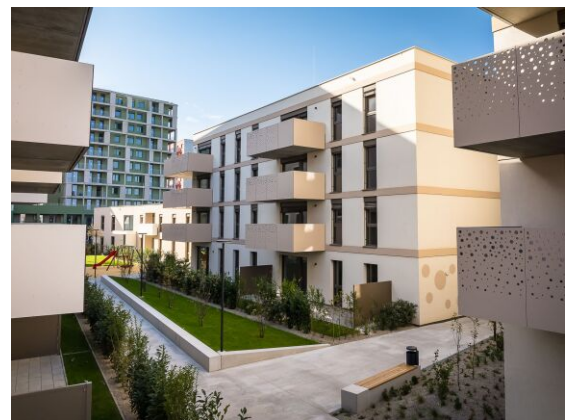
BWS-Gruppe

BWS gemeinn. Gen.m.b.H.
WBG Ges.m.b.H. Wien
BWSt gemeinn. Ges.m.b.H.
BWS Ges.m.b.H.



BWS-Gruppe

BWS gemeinn. Gen.m.b.H.
WBG Ges.m.b.H. Wien
BWSt gemeinn. Ges.m.b.H.
BWS Ges.m.b.H.



BWS-Gruppe

BWS gemeinn. Gen.m.b.H.
WBG Ges.m.b.H. Wien
BWSt gemeinn. Ges.m.b.H.
BWS Ges.m.b.H.

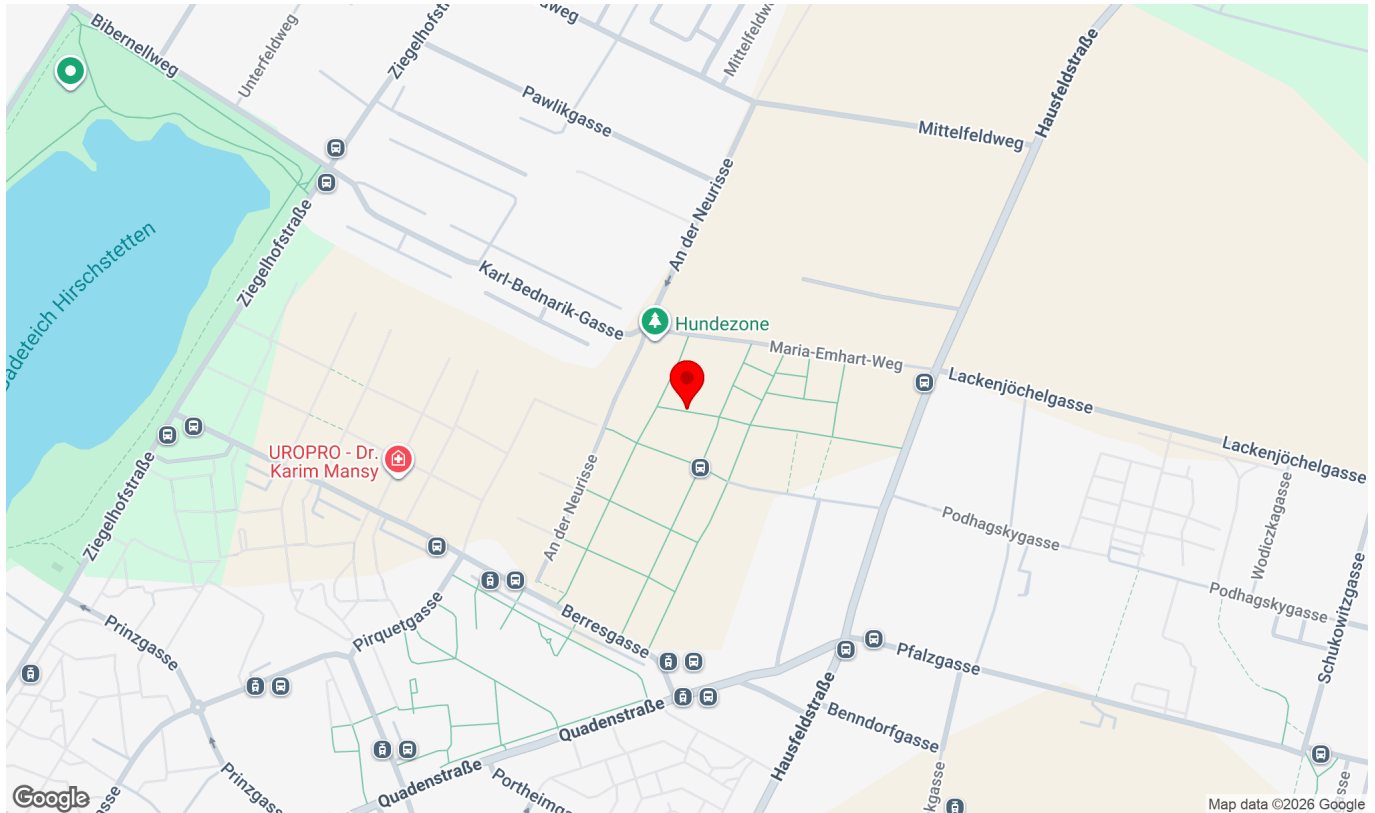


BWS-Gruppe

BWS gemeinn. Gen.m.b.H.
WBG Ges.m.b.H. Wien
BWSt gemeinn. Ges.m.b.H.
BWS Ges.m.b.H.

Lage

Anni-Haider-Weg 3/1/2, 1220 Wien



Infrastruktur/Entfernungen (POIs)

Gesundheit

Arzt	250 m
Apotheke	275 m
Klinik	1.150 m
Krankenhaus	3.150 m

Nahversorgung

Supermarkt	275 m
Bäckerei	275 m
Einkaufszentrum	1.975 m

Verkehr

Bus	100 m
U-Bahn	1.075 m
Straßenbahn	300 m
Bahnhof	1.075 m
Autobahnanschluss	1.625 m

Kinder & Schulen

Schule	225 m
Kindergarten	150 m
Universität	2.675 m
Höhere Schule	2.650 m

Sonstige

Bank	675 m
Geldautomat	275 m
Post	675 m
Polizei	1.175 m

Angaben Entfernung Luftlinie / Quelle: OpenStreetMap

BWS-Gruppe

BWS gemeinn. Gen.m.b.H.
WBG Ges.m.b.H. Wien
BWSt gemeinn. Ges.m.b.H.
BWS Ges.m.b.H.

Triester Straße 40/3/1 • 1100 Wien
www.bwsg.at

Plan

